

INA 仁豐오리엔탈모터(株)

회사소개서

INA ORIENTAL MOTOR COMPANY PROFILE

<http://www.inaom.co.kr>

목 차

1. 회사현황	-----	3
2. 대표자 이력	-----	7
3. 회사 연혁	-----	9
4. 조직도	-----	11
5. 회사소개	-----	12
6. 서비스	-----	13
7. 품질보증	-----	14
8. 해외판매 거점	-----	18
9. Sales Network	-----	24
10. 관계회사	-----	25

1. 회사 현황



고객만족을 창조하는 회사

기업체명	인아오리엔탈모터(주)	대표자명	신동진
소재지	영업본부/서울영업부 (08507) 서울특별시 금천구 가산디지털1로 168, C동 810호 (가산동, 우림라이온스밸리)		
	공장/인천영업부 (21694) 인천광역시 남동구 앵고개로 490번길 119, 남동공단 144B-9L (고잔동)		
	전화번호	032) 819-8721 (대)	F A X 032) 819-8671
	지방사무소	서울, 수원, 천안, 대전, 부산, 대구, 광주 7개소	
대리점·특약점	전국 24개소		
업종	소형정밀모터, 감속기 모터제어장치, 기계부속		
주요생산품	소형정밀모터, 감속기		
주요취급품목	ORIENTAL MOTOR(소형 정밀 MOTOR)		
합작선	日本 ORIENTAL MOTOR		
U R L	http://www.inaom.co.kr		

1-1. 가입 현황

- 한국무역협회 (Korea International Trade Association)
- 한국반도체산업협회 (Korea Semiconductor Industry Association)
- 한국기계산업진흥회 (Korea Association Machinery Industry)
- 한국디스플레이산업협회 (Korea Display Industry Association)
- 한국포장기계협회 (Korea Packaging Machinery Association)
- 충남디스플레이산업기업협의회 (Chungnam Display Industry Company Association Member)

1-2. 취급품목

ORIENTAL MOTOR 전 제품		
<ul style="list-style-type: none"> • Induction Motor • 電磁 Brake付 Motor • Torque Motor • Stepping Motor • FAN 	<ul style="list-style-type: none"> • Reversible Motor • Clutch Brake Motor • AC Servo Motor • 전동Actuator 	<ul style="list-style-type: none"> • Gear Head • Speed Control Motor • Synchronous Motor • Geared Motor

2. 대표자 이력



대표이사 부회장 신동진

성 명	신 동 진 [申 東 鎭]
직통 연락처	TEL. 02-2026-5487 / FAX. 02-2026-5488
주 소	서울시 금천구 가산디지털1로 168, C-807 (가산동, 우림라이온스밸리)
최종 학력	일본 와세다 대학원 국제경영학 졸업 [1999 - 2001]
경 력	1991. 03. 홍익대학교 경영대학 경영학과 입학 1997. 07. 인아오엠 기획실 인턴 사원입사 1999. 04. 일본 와세다 대학원 국제경영학 입학 2001. 04. 오리엔탈모터 주식회사 북관동지점 영업본부 역임 2005. 01. 인아오엠 영업본부 부장 2009. 12. 상무이사 2011. 02. 전무이사/CEO 2011. 10. 대표이사 사장 2019. 11. 대표이사 부회장
관 계 회 사	인아엠씨티(주) / (주)인아코포 / (주)인아텍 / 애니모션텍(주)

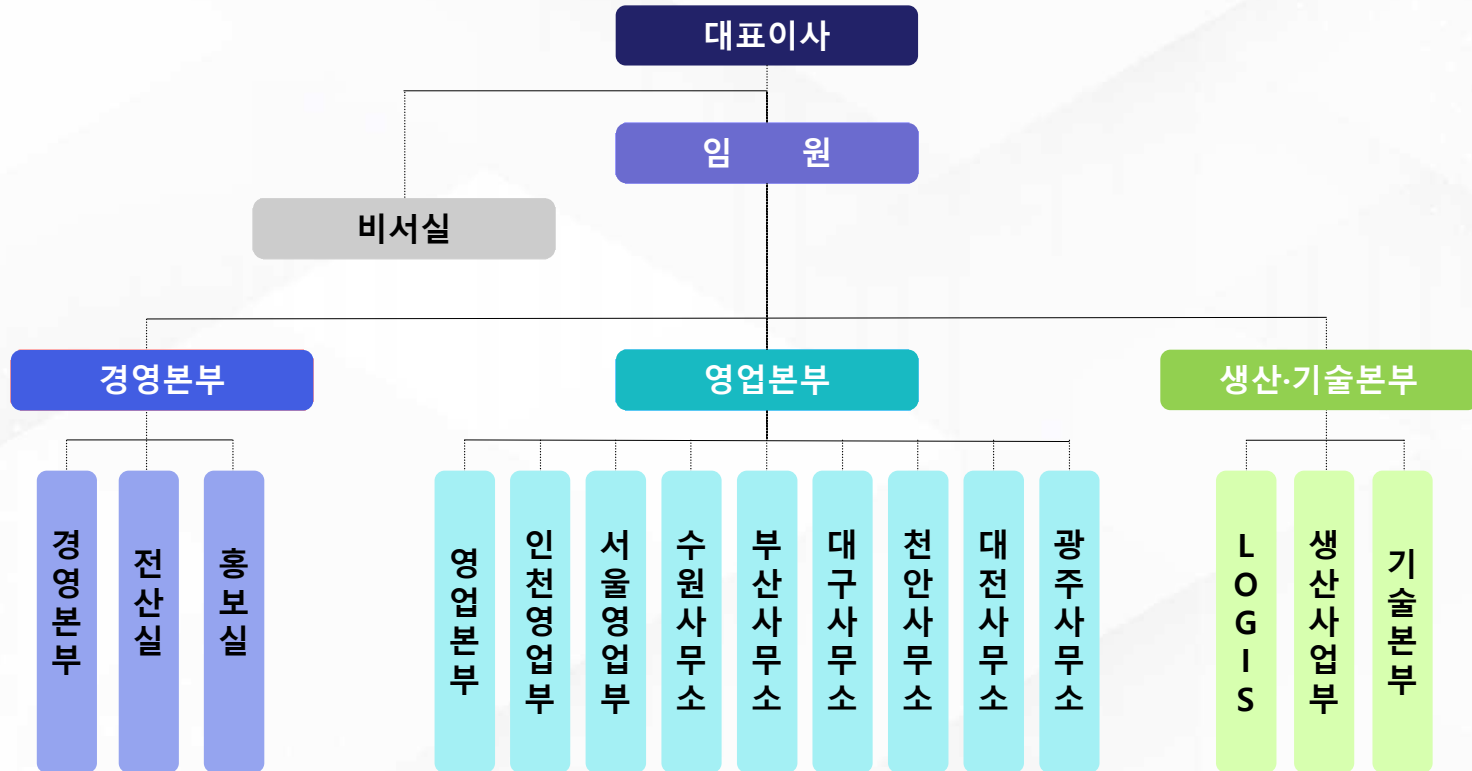
3. 회사 연혁

년 월	내 용
2020.09	온라인 세미나페어 실시
2020.03	온라인 전시회 I-Webs
2020.01	대구 기술지원 남부OFFICE 신설
2019.09	스마트팩토리코리아 대상 산업용 모터 부문 고객만족 대상 수상
2019.07	광주사무소 개소(기존: 광주출장소)
2018.05	NBK사와 대리점 계약 체결
2017.12	기술지원센터 세미나 2000회 달성
2017.10	인아오리엔탈모터 홈페이지 리뉴얼 및 FANSHOP 오픈
2016.12	US2, DSC Series 생산
2014.02	Connector Cable 생산개시
2013.10	Seminar Room 개설
2011.10	신동진 대표이사 사장 취임
2010.10	기술연구소 이전
2010.09	광주출장소 개설
2007.10	우수자본재개발유공자 은탑산업훈장 수상 (제952호)
2005.03	서울사무소 이전
2004.01	인아오리엔탈모터(주)로 사명변경
2003.04	ISO 9001 인증 변경(KQC-0533)
2003.02	감속기 생산 30만대 달성
2001.06	한국외국기업협회 특별회원 (NO.01-373)
2000.11	DEMCO 인증 획득 (DEMCO 인증공장)
2000.09	우수자본재개발유공자 석탑산업훈장 수상 (제1862호)

3. 회사 연혁

년 월	내 용
2000.06	환경부장관상 수상 (제6062호)
2000.01	ISO 14001 인증 획득 (KQC-0027)
1998.03	ISO 9002 인증 획득 (KQC-0533)
1997.09	VDE 인증 획득 (VDE 인증공장)
1997.03	UL 인증 획득 (UL 인증공장)
1996.10	우수자본재개발유공자 국무총리상 수상 (제79565호)
1996.10	본사·공장 준공(인천 남동공단 신축 이전)
1995.01	감속기 생산 10만대 달성
1993.05	일본 ORIENTAL MOTOR社로부터 AC MOTOR 해외 공장인증서 획득
1992.04	한국전기공업진흥회 가입
1992.01	소형정밀 MOTOR 생산개시
1991.12	외국인 투자기업 등록(제2813호)
1991.11	MOTOR 생산설비 도입 완료
1991.07	(갑류) 무역 대리점 등록
1991.05	일본 ORIENTAL MOTOR社로부터 감속기 해외 공장인증서 획득
1990.07	감속기 생산 개시
1990.01	일본 ORIENTAL MOTOR社와 합작 계약 (재무부 제2254-2663)
1989.02	인아기계상사 법인전환 (주인아오엠)
1980.03	일본 ORIENTAL MOTOR社와 한국 총대리점 계약
1979.05	인아기계상사 창립

4. 조직도



5-1. 인아오리엔탈모터(주) 안내

인아오리엔탈모터(株)는 1979년 설립 이후 세계적인 Motor Maker인 일본 ORIENTAL MOTOR社와 합작해 첨단 설비 및 기술을 도입하였습니다. 자사는 이러한 기술력을 바탕으로 국내 산업의 국제 경쟁력 강화를 위해 총력을 기울여 왔습니다.

또한 계열사로 공장 자동화 부품 전문 기업인 (株)인아코포와 공장 자동화 및 반도체 장비 제조 기업인 (株)인아텍, MOTION CONTROLLER와 소프트웨어 개발 전문 기업인 애니모션텍(株), 모션 컨트롤 솔루션 전문 기업 인아엠씨티(株)를 두어, **FA분야의 핵심 부품에서부터 반도체, FPD장비, 모션컨트롤까지 총망라하는 Total System Engineering**을 구현하고자 노력하고 있습니다.

현재 인아오리엔탈모터(株)는 인천, 서울, 수원, 부산, 대구, 천안, 대전, 광주 등 전국 8개 주요 도시에 직판 영업망을 구축하고 전국 곳곳에 30개의 대리점·특약점을 두어 전국적인 판매망을 갖추고 있습니다.

5-2. 국내 생산 현황

인아오리엔탈모터(株)는 ORIENTAL MOTOR社와 합작 이후, 첨단 생산 설비와 기술을 도입하여 해외 생산 공장 품질 인증을 획득하였습니다. 이후, 1993년에는 AC Motor 생산 공장 품질 인증, 1997년에는 UL인증과 VDE인증, 1998년에는 ISO9002, 2000년에는 ISO14001과 DEMKO인증을 획득하여 세계1등 품질의 감속기와 Motor를 생산하고 있습니다.

또한 1996년 인천 남동공단에 공장을 신축 이전하여 생산 확대의 여건을 마련하고 생산 품종의 확대 계획에 따른 첨단 설비 도입으로 2003년 2월 감속기 생산 30만대 달성, 2007년 1월 감속기 생산 40만대를 달성하는 등 생산 확대를 위해 힘쓰고 있습니다. 생산 품종으로는 **AC 소형 표준 MOTOR, GEAR HEAD, SPEED CONTROL MOTOR, LINEAR HEAD, STEPPING MOTOR, 전동 ACTUATOR** 등이 있으며 ORIENTAL MOTOR社의 기술 연구를 수료, 완벽한 A/S 체계를 구축하여 철저한 품질 관리를 실시하고 있습니다.

5-3. 주요제품

모든 MOTION에 대응하는 ***Oriental motor***

동력

AC GEARED



속도제어

SPEED
CONTROL



위치제어

STEPPING



기구제어

전동 ACTUATOR



온도제어

FAN



5-3. 주요제품

AC GEARED MOTOR

KII Series/ KIIS Series

고효율/고토크

- 저소음, 장수명 실현
- 고투크, 고강도
- 다이렉트 최대 감속비 360:1
- 감속기 일체형 및 소형화



FPW Series

방진, 방수성 IP67

- 방진 방수성 IP67 등급
- 내식성 향상
- 해외 안전규격에 적합



TM Series

편리한 토크 조정

- 감아 올리는 운전, 장력 유지
- 다양한 토크 조절 방법
(내/외부 볼륨, 외부 직류전압)
- Combination Type 정격수명 10,000시간



방폭 모터

안전증 방폭형

- 25W, 40W
- G1~G3 등급 대응
- 안전증 방폭형



LH/LS Series

간단한 직선동작

- AC 모터와의 간편한 체결
- 광범위한 선택폭 수직/수평으로 적용 가능



5-3. 주요제품

SPEED CONTROL MOTOR

DSC Series

회로의 DIGITAL 화

- Closed Loop 제어 방식의 속도제어
- 디스플레이 표시 기능
- 속도 변동률 1%로 향상



US2 Series

간단 속도 제어

- 내부 볼륨을 통한 간단 제어
- 6~90W 대응
- Induction Motor



BMU Series

소형, 고출력, 고효율

- Dial Push 방식의 간단한 속도 제어
- 간단한 배선, 간단한 작동
- 소형, 고출력, 고효율화 설계
→ 새로운 BRUSHLESS MOTOR 채용



BXII Series

SERVO MOTOR와 동등한 기능, 성능

- 속도, 위치제어, 토크제한 기능
- 드라이버 디스플레이 기능
- 간편 설정 → 티칭팬던트, 소프트웨어 사용 가능



BLE2 Series

뛰어난 속도 안전성

- 뛰어난 속도 안전성
- 박형, High Power
- 400W LINE UP



5-3. 주요제품

STEPPING MOTOR

*α*STEP AZ Series

BATTERY가 필요없는
ABSOLUTE SYSTEM

- ABZO 센서 부착에 따른 외부 센서 불필요
- 고속 원점 복귀 가능
- 높은 신뢰성, 에너지 절약



*α*STEP AR Series

고효율, 고성능

- 저진동, 고정도 향상
- 다양한 상위 SYSTEM으로 연결 가능



RKII Series

높은 신뢰성

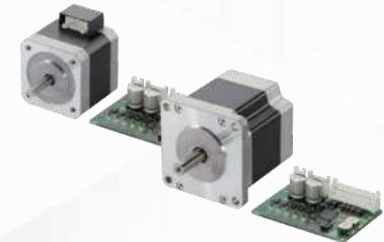
- FULL 디지털 제어를 통한 저진동
- 고효율, 에너지 절약
- 간단한 배선



CVK Series

선택의 폭을 넓힌
STEPPING MOTOR

- 저속(2相) 및 전 속도영역(5相)에서 고투크, 저진동 실현
- Smooth Drive 및 Micro Step 기능
- 2相, 5相 드라이버 설치 치수, I/O 동일 변경 용이



다축 Network Driver

다양한 통신환경

- EtherCAT, SSCNET III/H, MECHATROLINK-II 통신 대응가능
- 2·3·4축 대응 가능
- DC전원 24V / 48V
- 배선감소 / 공간절약



5-3. 주요제품

전동 ACTUATOR

EAS Series

고정도, 고강성

- AZ/AR Stepping Motor 탑재
- EAS2 형번 추가
- 최대 스트로크 : 850mm
- 최고 속도 : 800mm/s



EAC Series

고추진력

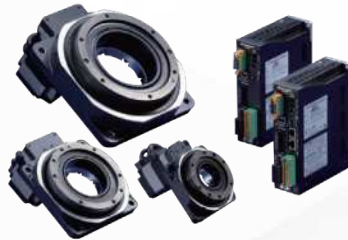
- AZ/AR Stepping Motor 탑재
- 병렬, 샤프트 가이드 타입 추가
- 최대 스트로크 : 300mm
- 최고 속도 : 600mm/s



DGI Series

중공 ROTARY

- 대구경 중공 출력 테이블
- 고출력, 고강성 실현
- Non Backlash 고정도 위치결정



DRLII Series

장비의 소형화

- 고정도 위치 결정
- HUNTING 없음
- 연삭 Ball Screw : $\pm 0.003\text{mm}$
- 전조 Ball Screw : $\pm 0.01\text{mm}$



DRS2 Series

COMPACT LINEAR MOTOR

- 미세이송에 최적
- 고가반 무게와 고속을 실현
- COMPACT하여 공간절약 가능
- 누름력과 시간을 변경 가능



5-3. 주요제품

FAN MOTOR

EMR Series

저소음, 장수명

- 회전저하 일람 기능 탑재
- 기대수명 100,000시간
- 축류 FAN



EMU Series

저소비 전력

- 소형 타입으로 협소한 공간에 최적
- 박형인 AC 입력 축류 FAN



MB/MBD Series

국부냉각

- 바람이 잘 통하지 않는 장비 냉각에 적합
- 국부냉각, DUCT 송풍에 가장 적합한 원심 FAN



MF/MFD Series

균일한 냉각

- 장비 내에 장착된 회로기판을 균일하게 냉각
- 장비 모서리에 설치할 수 있는 공간 활용이 가능한 횡류 FAN



제어반 FAN UNIT

장치의 신뢰성 향상

- FAN과 필터, Finger Guard를 일체화
- 제어판의 내부 환경을 최고 상태로 유지
- 간단한 설치



온도스위치

에너지절약

- 간단한 설정, 전원 필요 없는 시스템
- 장비 내 온도 변화에 따라 FAN의 운전, 정지 자동제어
- 에너지 절약, 저소음 등 장비의 성능 향상에 도움



6-1. 서비스



본사(제품 생산, 물류)

인아오리엔탈모터(주)는 인천에 본사를 두고 소형정밀 Motor 산업의 국산화 개발을 위한 총력을 기울이고 있으며, 제품을 전국 곳곳에 전달하는 물류 시스템을 갖추고 있습니다. 전국적인 Network체제로 언제 어디서나 고객 여러분의 가까이에서 고객 만족에 최선을 다하고 있습니다.



전화 상담

기술지원센터에서는 고객의 다양한 질문에 전문 담당자가 전화로 응답하고 있습니다. 카탈로그나 취급설명서를 보면서 전화로 문의 하시면 조언해 드립니다.



출장상담 (NEWS 21)

고객이 원하는 시간, 장소에 방문하여 최신 기종의 Motor를 소개해 드립니다. Motor의 기능을 직접 확인해 보고 싶은 고객, Motor의 구동상태를 보면서 상담 받기를 원하는 고객, 용도에 적합한 최신 제품을 보고자 하는 고객은 기술지원센터로 신청해 주십시오.



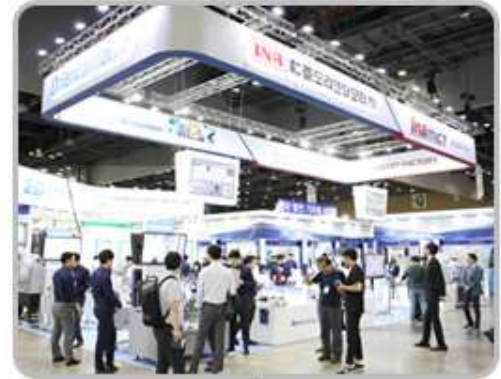
FIELD SERVICE

장비에 강력한 ORIENTALMOTOR의 모든 문제에 대하여 Field Service를 제공하고 있습니다. 이 Service는 제품에 동작 불량이나 고장등의 부적합한 문제가 발생하면, 신속한 검사 및 수리가 이루어질 수 있도록 담당자가 방문하여 현장에서 대응하는 제도입니다.



기술 SEMINAR

Motor의 기초 지식부터 응용 기술까지, Motor와 관련한 폭넓은 지식을 기술 Seminar를 통해 제공하고 있습니다. 기술 Seminar는 정기세미나, 출장세미나, Seminar fair, 통신교육 등으로 구성되어 있으며, 특히 정기세미나는 당사 Showroom에서 제품을 직접 구동하며 진행됩니다.



전시회 (신제품소개)

Orientalmotor의 다양한 제품을 고객이 보다 빠르게 접할 수 있도록 시기별로 각종 전시회에 참가하고 있습니다. 또한 고객을 위한 전문적인 정보를 제공하기 위해 Seminar와 전시회를 병행하는 Seminar fair를 기획 개최하고 있습니다.

기술본부

주소 : 서울시 금천구 가산디지털1로 168, C-807 (가산동, 우림라이온스밸리)

TEL : 080) 777-2042

FAX : 02) 2026-5495

6-2. Show-Room

인아오리엔탈모터(株)는 고객이 언제나 ORIENTAL MOTOR 브랜드의 모든 제품을 접할 수 있도록 간이 전시회 형식의 Show-Room을 설치해 두고 있습니다. Show-Room에는 당사의 제품과 제품의 실제 구동상태를 확인할 수 있는 데모장비가 전시되어 있으며, 기술상담을 통해 고객에게 필요한 최적의 제품을 선정해 드립니다.



※ Show-Room 관람 후, 고객께서 필요로 하시는 제품에 대한 기술상담과 최적의 제품 선정 서비스를 받으실 수 있습니다.

방문 안내

주소 : 서울특별시 금천구 가산디지털1로 168, C동 808호 (가산동, 우림라이온스밸리)

TEL : 080-777-2042 | FAX : 02-2026-5495

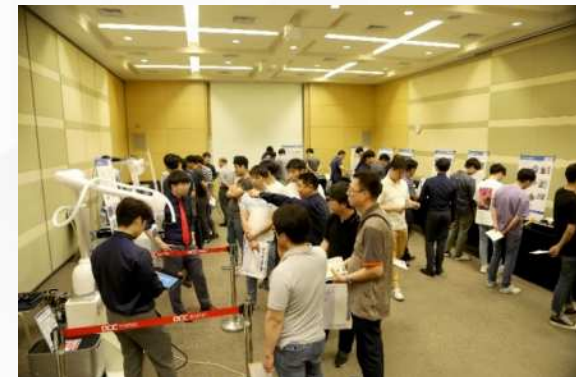
방문을 원하시는 고객 분들께서는 위 연락처로 연락하시면 상세한 약도를 보내드립니다.

6-3. SEMINAR FAIR 및 전시회

- SEMINAR FAIR란?

인아오리엔탈모터(株)에서 "고객만족"을 위하여 독자적으로 개최하는 **Seminar 및 제품 전시회**입니다.

당사의 신제품의 구동을 실제로 볼 수 있는 데모장비를 전시한 제품 전시회와 새로운 기술 정보를 제공하기 위하여 마련한 Seminar로 구성됩니다.



- 전시회 참가

당사는 세미콘 코리아, AUTOMATION WORLD, 포장기계전시회, The TECH 등 매년 4회 이상의 전시회 참가를 통해 고객들에게 ORIENTAL MOTOR의 다양한 제품 및 신제품을 접할 수 있는 기회를 제공하고 있습니다.

전시회에는 다수의 영업과 기술에 대한 전문 지식을 가진 직원들이 고객 여러분의 시스템에 적합한 제품을 맞춤형 상담을 통해 선정해 드리고 있습니다.



7. 품질보증체제

- 규격인증, 제품인증, RoHS 인증 획득

인아오리엔탈모터(株)는 규격인증과 각종 제품인증을 비롯해 환경 관련 인증을 취득하였습니다.

조직 및 업무에 있어서 품질경영시스템을 구축, 고객만족을 위한 품질경영, 품질보증체제, Service 체계를 갖추고 ISO 9001인증을 취득하였습니다.

동시에 WTO 하의 무한경쟁시대와 그린라운드 등 국제적 흐름에 부응하여 ISO 14001 인증을 취득하였습니다.

이는 환경경영의 가치 아래 제품의 생산부터 폐기까지 회사의 모든 활동이 환경친화적이라는 것을 보여줍니다.

또한 각 나라별 적합한 전기안전규격 인증을 획득하였습니다. 아울러 최근에는 RoHS 인증 기준에 적합한 제품을 출시하고 있습니다. RoHS란 EU에서 지정한 제도로써, 모든 전기·전자 제품에 대하여 환경 오염을 야기할 수 있는 특정 유해물질(Pb, Cd, Cr6+, Hg, PBB, PBDE)의 사용을 규제한 지침입니다.



• CE MARK

• VDE / TÜV 규격인증서

• ISO 9001 / ISO 14001 인증서

• **ORIENTAL MOTOR 해외 생산 공장 인증**

ORIENTAL MOTOR의 품질을 인증하는 AC MOTOR와 감속기에 대한 해외 생산공장 인증을 취득하여 국내에서 AC MOTOR 및 감속기를 생산하고 있습니다.



감속기 생산공장 인증서



AC Motor 생산공장 인증서

8-1. ORIENTAL MOTOR 소개



『ORIENTAL MOTOR는 높은 기술력과 풍부한 제품 군으로 고객의 Needs에 대응하고 있습니다.』

일본에서 처음으로 소형 MOTOR의 표준화를 구축한 ORIENTAL MOTOR는 동력용으로부터 제어용으로, UNIT로부터 SYSTEM으로의 기술의 폭을 넓혀감과 동시에 UL 규격, CSA 규격이라는 해외 규격 대응품의 표준화에도 심혈을 기울여 왔습니다.

다양한 분야에 활용할 수 있는 6,500 종류의 제품들이 LINE-UP 되어 있어 고객의 Needs에 대응할 수 있다는 것이 ORIENTAL MOTOR의 경쟁력입니다.

- **AC GEARED MOTOR** : Induction Motor, Reversible Motor, Torque Motor, Speed Control Motor, Brake Motor, 방진·방수 Motor, Gear Head, Option
- **STEPPING MOTOR** : Stepping Motor, Controller, Driver, Synchronous Motor, Option
- **SERVO** : AC Servo Motor, Controller, Option
- **전동 Actuator** : Linear Head, 전동 Slider, 전동 Cylinder, Controller, Option
- **FAN** : 축류 Fan, 원심 Fan, 횡류 Fan, Option

8-2 . 일본 ORIENTAL MOTOR社 소개



- 창 업 1885년
- 설 립 1950년
- 대 표 자 代表取締役執行役員社長 川人英二
- 자 본 금 41억円
- 매 출 액 516억円(2020년 3월 기준)
- 종업원 수 3,183명(2020년 3월 기준)
- 사업 내용 소형 정밀 MOTOR의 개발제조판매
- 본 사 日本国東京都台東区東上野4-8-1

1885년 소형 MOTOR 제조 업체로 출발한 ORIENTAL MOTOR社는 120년 이상을 소형 MOTOR만을 취급해 오면서 발전을 거듭하여 현재 일본 내에서는 물론 전 세계의 고객의 요구에 대응할 수 있는 체제를 구축하고 있습니다.
 해외 전압에 적합한 MOTOR를 개발, 북미, 유럽, 동남아시아 등 주요 국가에 현지법인에 의한 직판망을 구축하여 안심하고 이용하실 수 있습니다.

9. Sales Network

영업본부&기술연구소



INA INA ORIENTAL MOTOR CO., LTD.
INA INA CORP., LTD.
 ANI MOTION TECH LTD.
InamCT

본사 (인천)

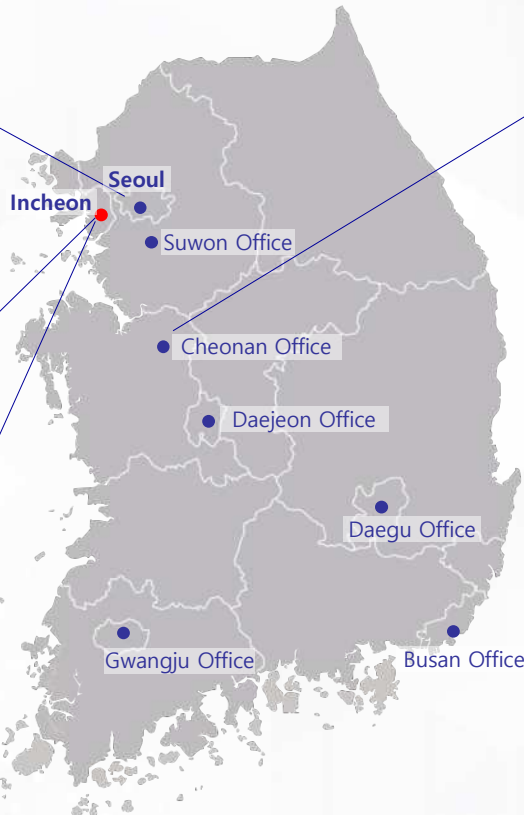


INA INA ORIENTAL MOTOR CO., LTD.

인천공장



Inatech



Cheonan Factory



INA INA ORIENTAL MOTOR CO., LTD.
Inatech

- **영업본부 / 서울영업부**
 서울시 금천구 가산디지털1로 168, C-807(가산동, 우림라이온스밸리)
 TEL: (02)2026-0650(代) FAX: (02)2026-0651
- **공장 / 인천영업부**
 인천광역시 남동구 앵고개로 490번길 119, 남동공단 144B-9L (고잔동)
 TEL: (032)819-8721(代) FAX: (032)819-8671
- **수원사무소**
 경기도 수원시 팔달구 팔달문로 130번길 69, 가동 406호 4층 (우만동, 아이월드)
 TEL: (031)252-8031 FAX: (031)252-8035
- **천안사무소**
 충청남도 천안시 동남구 풍세면 태학산로 353
 TEL: (041)552-4166 FAX: (041)552-4168
- **대전사무소**
 대전광역시 동구 동대전로 331, (주)대웅제약B/D 402호 (가양동)
 TEL: (042)626-5588(代) FAX: (042)626-3067
- **대구사무소**
 대구광역시 달서구 장산남로 21 법조빌딩 1002호 (용산동)
 TEL: (053)562-4887 FAX: (053)562-4889
- **부산사무소**
 부산광역시 연제구 법원로 12, 로윈타워 1106호 (거제동)
 TEL: (051)505-8615 FAX: (051)557-5213
- **광주사무소**
 광주광역시 북구 첨단과기로 208번길 17-27, 애플지식센터 블루B동 2호 2층(오룡동)
 TEL: (062)383-3141 FAX: (062)383-3142

10. 관계 회사

Since 1979



Total Solution
Motion_Network_Mechanic_Software

10-1. (주)인아코포



업 체 명	(주)인아코포		대 표 자 명	신계철, 신동진
소 재 지	본 사	(08507) 서울특별시 금천구 가산디지털1로 168, C동 812호 (가산동, 우림라이온스밸리)		
	전화 번호	02) 2026-0660(代)	F A X	02) 2026-0661
업 종	공장자동화 장비 부품 및 MOTOR 제어장치 판매 외 무역			
주 요 취 급 품 목	공장 자동화 장비부품 및 MOTOR 제어 장치			
U R L	http://www.inacorp.co.kr			

• 취급브랜드



10-2. (주)인아텍

Inatech (주)인아텍



업 체 명		(주)인아텍	대 표 자 명	신 계 철, 신 동 혁
소 재 지	본사 및 공장 적	(21699) 인천광역시 남동구 남동서로 37, 남동공단 127B/9L (고잔동) Tel : 032-819-8651(代) Fax : 032-819-8658 대지:1,300평(4,340㎡) 건물:1,250평(4,170㎡) [CLEAN ROOM 650평(2,150㎡)]		
	천 안 공 장 적	(31214) 충남 천안시 동남구 풍세면 태학산로 353 대지:2,817평(9,299㎡) 건물:720평(2,376㎡) [CLEAN ROOM 800평(2,640㎡)]		
업 종		레이저 가공 장비 제조, 반도체 장비 제조, Display 관련 장비 및 SYSTEM 제조, Display Module 제조, 운반 설비 및 자동화 SYSTEM 제조, 무역업		
주요취급품목		반도체 및 Display 관련장비		
U R L		http://www.inatech.co.kr		

10-3. 애니모션텍 주식회사



업 체 명		애니모션텍 주식회사		대표자명		신 동 혁	
소재지	본사	(08507) 서울시 금천구 가산디지털 1로 168, C-906 (가산동, 우림라이온스밸리)					
	Tel	02-2026-0669		Fax	02-2026-3640		
업 태		로봇 및 정밀위치결정장치 조립, 초정밀 스테이지제작, 무역업					
U R L		http://www.animotion.co.kr					

10-4. 인아엠씨티(주)



업체명		인아엠씨티(주)	대표자	신 동 진
소재지	본사	(08507) 서울특별시 금천구 가산디지털1로 168, C동 809호 (가산동, 우림라이온스밸리)		
	Tel	02-2026-0647	Fax	02-2026-0648
	SF 사업부	(08507) 서울특별시 금천구 가산디지털1로 168, C동 802호 (가산동, 우림라이온스밸리)		
	Tel	02-2026-3740	Fax	02-2026-3741
업종	종	모션컨트롤러, 제어시스템, 공장자동화기계 및 부품, 전자상거래		
URL		http://www.inamct.co.kr		

감사합니다.

“끊임없는 도전으로 미래를 준비하겠습니다”

인간·환경·기술을 함께 생각하는 기업 인아오리엔탈모터(주)는, 명실공히 국내 소형정밀 Motor 산업의 선두주자로 자리매김하고 있습니다. 인아오리엔탈모터(주)는 1979년 설립 이후 세계적인 Motor 메이커인 일본 오리엔탈모터사와 협력하여 첨단시설 및 기술을 도입하였습니다. 자사는 뛰어난 기술력을 바탕으로 국내 산업의 국제경쟁력 강화를 위해 총력을 기울이고 있습니다.

앞으로도 인아오리엔탈모터(주)는 40년 동안 이룩한 기업 문화를 바탕으로 개인과 조직의 역량을 강화시켜 다가올 50년을 대비하고자 합니다. **“고객만족을 창조하는 회사”**라는 비전을 바탕으로 끊임없는 도전과 성장을 통해 미래를 준비하는 인아오리엔탈모터(주)가 되겠습니다.